

## MOBIL-HYDRAULIK - MHY\_01

Diese Anlage dient zur Erprobung von Hydraulikmodulen und Aktuatoren der Getriebesteuerung.

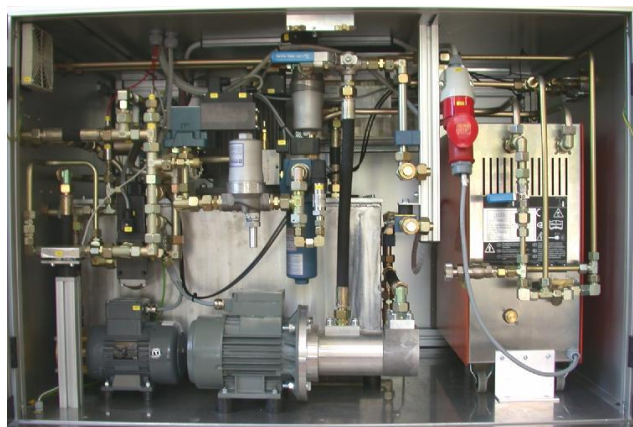
Sie hat die Aufgabe, eine externe Prüfvorrichtung mit geeignetem Druck und Volumenstrom zu versorgen. Zusätzlich wurde ein Konstanter zur Dauerbestromung der Prüflinge eingebaut.

Die Anlage wurde auf vier Schwerlastträgern und in kompakter Bauweise konzipiert.



Die Steuerung erfolgt über eine SPS. Bedient wird die Anlage über ein Operator-Panel mit Klartextanzeige.

Der Förderstrom im Rücklauf ist größer als im Zulauf. Dadurch wird gewährleistet, dass sich bei voller Bestückung des Prüfblocks der Behälter nicht befüllt und eine Leckage herbeiführt.



**Eckdaten:**

Breite: 1000 mm

Tiefe: 1500 mm

Höhe: 1800 mm

Gewicht: ca. 400 kg

Prüfmedium: ESSO EZL 799 (Bremsflüssigkeit)

Mediumtemperatur 20 – 100°C, ± 2,5°C einstellbar

Prüfdruck: 0 – 25 bar, ± 50 mbar einstellbar

Saugleitung: Förderstrom im Rücklauf > Vorlauf

Antrieb: frequenzgeregelte  
Schraubenspindelpumpe 3 kW

Prüflingsansteuerung: Dauerbestromung mittels Konstanter SM 7022

Tank: Zweikammersystem mit Niveauwächter

Messwerterfassung: über BNC-Stecker abgreifbar